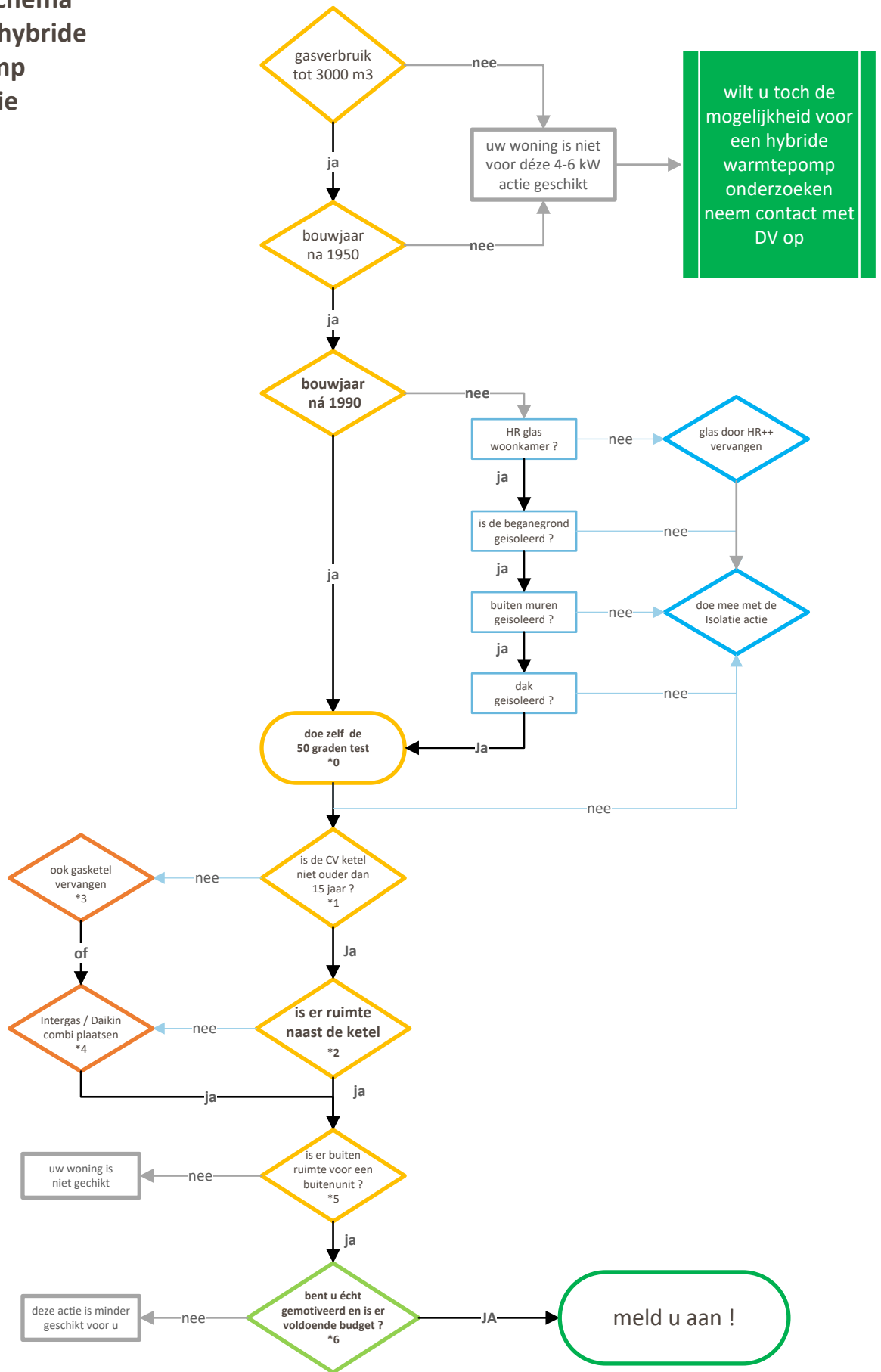


**beslis- stroomschema
voor toepassing hybride
warmtepomp
4-6 kW actie**



*** opmerkingen:**

* systemen met luchtverwarming zijn niet mogelijk met een hybride opstelling

0. met de 50 gr. cv. aanvoerwater test kan zelf bepaald worden of de woning tot ca. 5 gr. boven nul, lang genoeg warm blijft.

1. een gasketel kan prima 15 jaar meegaan mits deze goed onderhouden is.

2. naast of bij de cv ketel moet er minimaal 35 x 100 cm. (b x h) ruimte zijn, is dat er niet, dan kan overwogen worden om een Daikin / Intergas combi te plaatsen

3. als de cv ketel ouder dan 15 jaar is kan deze beter eerst vervangen worden

4. de combi Intergas ketel / Daikin warmtepomp 4.4 en 7.4 kW is echter beperkt beschikbaar (benodigde ruimte 85 x 170 cm.)

5. de afstand tussen de binnen en buitenunit mag max. 20 meter zijn.

6. wegens de beperkte productie- en installatie capaciteit wordt er alleen bij échte serieuze bewoners én bij makkelijk te installeren woningen een aanbod gedaan en bent u in staat om de kosten (vanaf € 5500,-) vooruit te betalen ? (de subsidie vanaf € 2400,-) krijgt u later teruggestort.